

« FRONTIÈRES! »

COLLECTIF LIBERTALIA

Fiche technique

Espace scénique

Hauteur des perches : 5 m

Ouverture : 8 m entre pendrillons, 12 m de mur à mur

Profondeur : 7 m

Plateau

Occultation de la salle

Sol noir plat et lisse ; idéalement tapis de danse

Pendrillons à l'italienne 3 plans + fond noir (cf: plan)

En cas d'installation non fixe (salle polyvalentes, chapiteau, salle des fêtes,...), prévoir un gradin.

Lumière

Jeu d'orgue 24 circuits

1 Gradateur 24 circuits : 24 X 2 kW minimum

9 PC 1000 W lentille martelée (dont 10 avec coupe-flux cf: plan)

12 PAR 64 en CP 62

2 PAR 64 en CP 61

2 PAR 64 en CP 60

2 Par 36

2 Découpes juliat 614

5 Platines de sol

6 Pieds de 1,80 m de hauteur

1 poursuite sur pied

2 horiziodes ou autre éclairage de salle pilotable sur le jeu d'orgue

Gélatines : LEE : 174, 195, 203, 114 diff

1 machine à fumée pilotable en DMX (fond cour)

Tube Led (fourni par la cie)

Gyrophare (fourni par la cie)

Son

1 amplification adaptée à la salle

1 Table de mixage

1 lecteur CD

Montage

Si pré-monté (cf: plan) :3h30 avec 1 ou 2 techniciens

Si pas pré-monté :6h00 avec 2 techniciens

Démontage

20 min

Loges

Pour 6 personnes, avec eau courante, un essuie, boissons chaudes et boissons rafraîchissantes. Quelques fruits et friandises sont toujours appréciés.

Divers

La présence d'un régisseur pendant le spectacle est indispensable (manipulation poursuite)

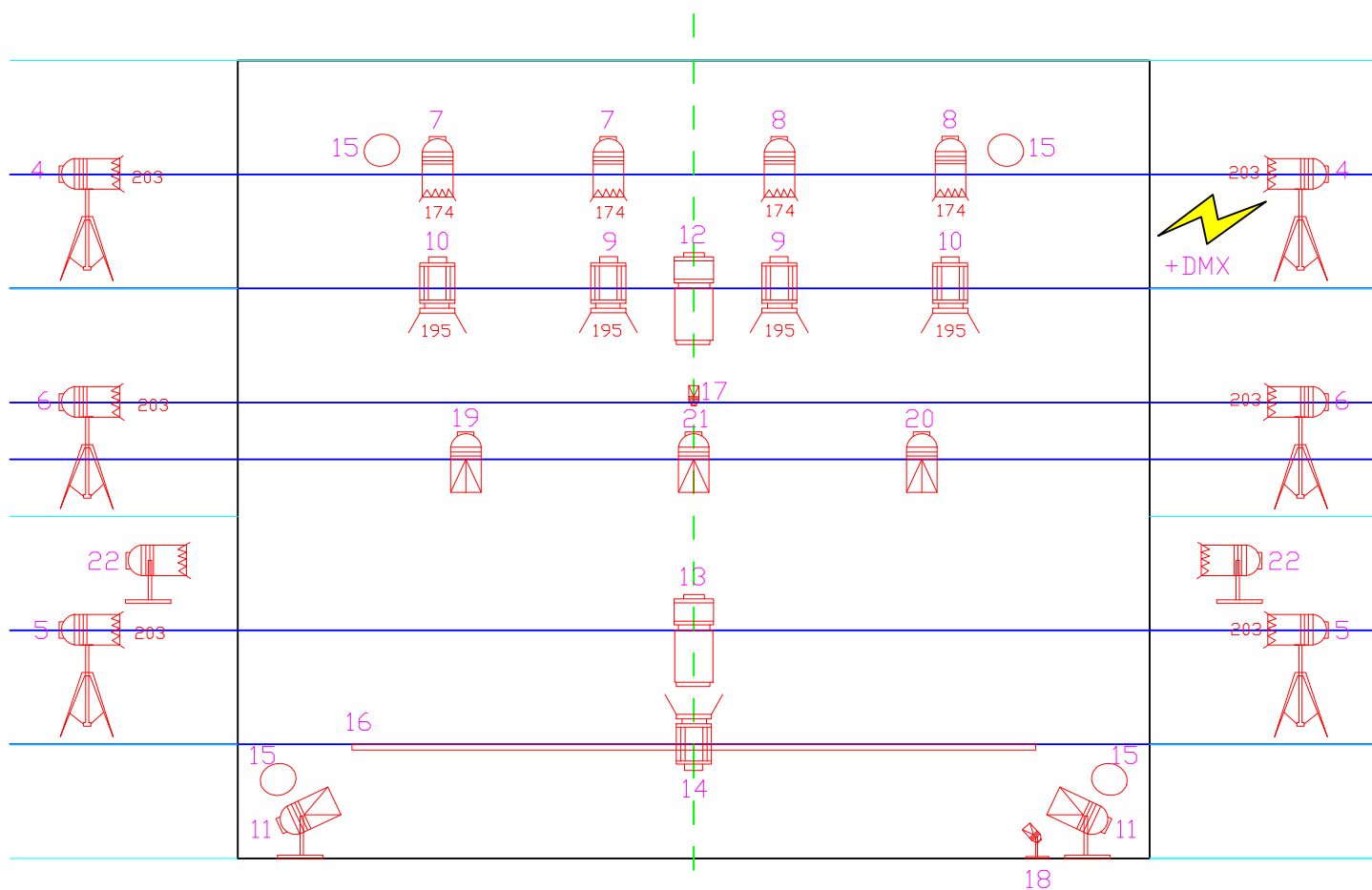
Contacts techniques :

Mathieu Houart - +32 497 284 908

- mhouart@yahoo.fr

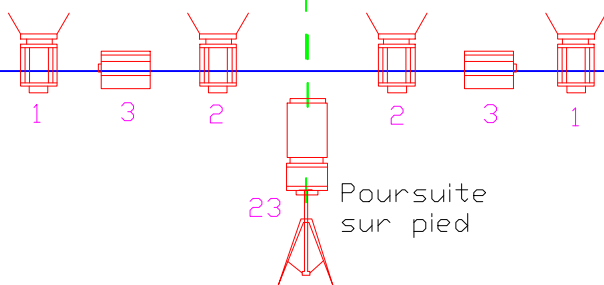
Toute adaptation reste possible avec notre accord préalable.

Frontières! Collectif Libertalia



Echelle: 1m | 2m

conception des éclairages : Mathieu Houart



23 Poursuite sur pied

	PENDRILLONS		PAR 64 CP 62		DIRECT SOL 16A
	PC 1000W		PAR 64 CP 61		F1
	DECOUPE 614 juliat		PAR 64 CP 60		PLATINE DE SOL
	HORIZODE 1000W		Gyrophare		PIED H: 1,80 M
	Led				